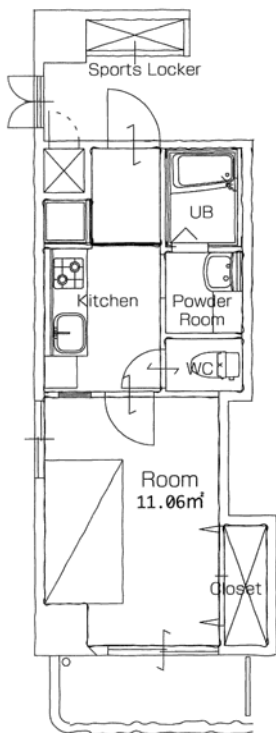


## モン・プチ・パラディ (ワンルーム)

所在地	名古屋市瑞穂区駒場町三丁目	家賃	51,000円～55,000円					
交通	地下鉄桜通線「桜山」駅徒歩約2分	共益費	6,000円/月					
構造	鉄筋コンクリート造6階建	水道料	2,000円/月					
種別	マンション	礼金	賃料の1ヶ月分					
築年月	平成12年7月	保証金	賃料の3ヶ月分					
間取り	ワンルーム	火災保険	7,000円(1年間)					
面積	24.94㎡・24.98㎡	契約期間	2年					
駐車場	無							
設備	エアコン	○	コンパクトキッチン	○	ガスコンロ	○	ミニ冷蔵庫	—
	ユニットバス	○	シャワー	○	洗濯機用パン	○		
	網戸	○	カーテンレール	○	インターホン	○	インターネット	NTT光 別途契約要
	シューズボックス	—	クローゼット	○	ライティングダクト	—	エレベーター	○
周辺施設	デイリーヤマザキ……………徒歩約2分 名古屋市立大学病院……………徒歩約4分			ユースストア……………徒歩約3分 名古屋市立博物館……………徒歩約4分				
備考	*オートロック *宅配ボックス・スポーツロッカー有							
仲介手数料	要							



\* 図面と現況が相違する場合は現況優先とします。  
\* 間取図は反転の場合があります。

↑ 共用玄関は季節ごとに飾り付けが変わります。

お問合せ先	<b>ブラザー不動産(株)</b> 免許番号 愛知県知事(14)第3421号 (社)愛知県宅地建物取引業協会 名南東支部 TEL (052) 824-3433 FAX (052) 811-6116	仲介
-------	---	----

\* 現在の空室状況は必ずお電話にてご確認ください。

## モン・プチ・パラディ (1LDK)

所在地	名古屋市瑞穂区駒場町三丁目	家賃	81,000円~85,000円					
交通	地下鉄桜通線「桜山」駅徒歩約2分	共益費	6,000円/月					
構造	鉄筋コンクリート造6階建	水道料	2,000円/月					
種別	マンション	礼金	賃料の1ヶ月分					
築年月	平成12年7月	保証金	賃料の3ヶ月分					
間取り	ワンルーム	火災保険	7,000円(1年間)					
面積	43.04㎡・44.45㎡	契約期間	2年					
駐車場	無							
設備	エアコン	2基	コパ°キッチン	○	ガスコンロ	2口コンロ	ミニ冷蔵庫	-
	ユニットバス	○	シャワー	○	洗濯機パン	○	シャワートイレ	○
	網戸	○	カーテンレール	○	インターホン	○	インターネット	NTT光 別途契約要
	シューズボックス	-	クローゼット	○	ライティングダクト	-	エレベーター	○
周辺施設	デイリーヤマザキ……………徒歩約2分 名古屋市立大学病院……………徒歩約4分			ユーストア……………徒歩約3分 名古屋市立博物館……………徒歩約4分				
備考	*オートロック・宅配ボックス・ウォークインクローゼット有 *各室照明器具付・エアコン2基							
仲介手数料	要							

↓ B 2 type

← B 1 type

\* 図面と現況が相違する場合は現況優先とします。  
\* 間取図は反転の場合があります。

お問合せ先	<b>ブラザー不動産(株)</b> 免許番号 愛知県知事(14)第3421号 (社)愛知県宅地建物取引業協会 名南東支部 TEL (052) 824-3433 FAX (052) 811-6116	仲介
-------	---	----

\* 現在の空室状況は必ずお電話にてご確認ください。