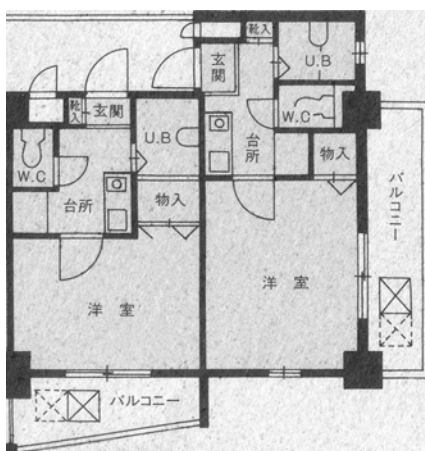
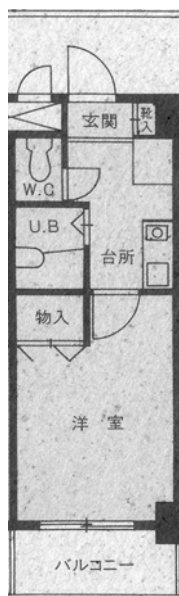


びい I 千種

所在地	名古屋市千種区今池一丁目	家賃	36,000円～41,000円					
交通	JR・地下鉄東山線「千種」駅徒歩約4分 地下鉄東山線・桜通線「今池」駅徒歩約5分	共益費	5,000円/月					
構造	鉄筋コンクリート造7階建	水道料	1,400円/月					
種別	マンション	礼金	無					
築年月	平成3年3月	保証金	賃料の3ヶ月分					
間取り	ワンルーム	火災保険	7,000円(1年間)					
面積	19.08㎡～20.40㎡	契約期間	2年					
駐車場	無							
設備	エアコン	○	コンパクトキッチン	○	ガスコンロ	○	ミニ冷蔵庫	○
	ユニットバス	○	シャワー	○	洗濯機用パン	○		
	網戸	○	カーテンレール	○	インターホン	○	インターネット	NTT光 別途契約要
	シューズボックス	○	クローゼット	○	ライティングダクト	—	エレベーター	○
周辺施設	サークルK……………徒歩約1分 千種郵便局……………徒歩約6分			ユニー今池店……………徒歩約5分				
備考	*クロス貼替え済							
仲介手数料	不要							



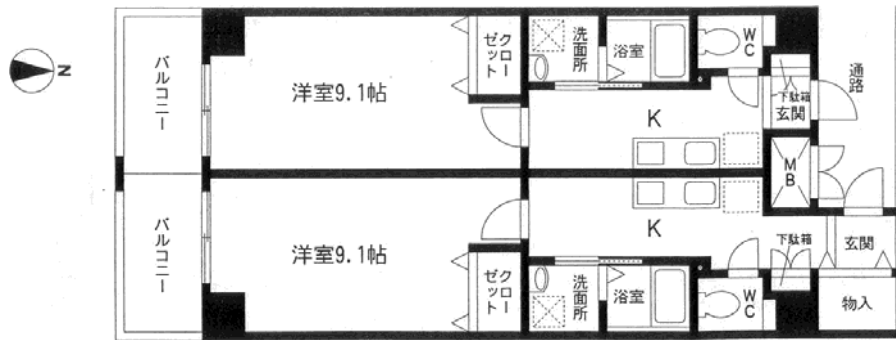
*図面と現況が相違する場合は現況優先とします。
*間取図は反転の場合があります。

お問合せ先	ブザー不動産(株) 免許番号 愛知県知事(14)第3421号 (社)愛知県宅地建物取引業協会 名南東支部	貸主
	TEL (052) 824-3433 FAX (052) 811-6116	

*現在の空室状況は必ずお電話にてご確認ください。

びい I 千種 (増築部分)

所在地	名古屋市千種区今池一丁目	家賃	55,000円~62,000円					
交通	JR・地下鉄東山線「千種」駅徒歩約4分 地下鉄東山線・桜通線「今池」駅徒歩約5分	共益費	5,000円/月					
構造	鉄筋コンクリート造7階建	水道料	1,400円/月					
種別	マンション	礼金	無					
築年月	平成18年3月	保証金	賃料の3ヶ月分					
間取り	ワンルーム	火災保険	7,000円(1年間)					
面積	29.93㎡・33.16㎡	契約期間	2年					
駐車場	無							
設備	エアコン	○	コンパクトキッチン	○	ガスコンロ	○	ミニ冷蔵庫	—
	ユニットバス	○	シャワー	○	洗濯機用パン	○		
	網戸	○	カーテンレール	○	インターホン	○	インターネット	NTT光 別途契約要
	シューズボックス	○	クローゼット	○	ライティングダクト	—	エレベーター	○
周辺施設	サークルK……………徒歩約1分 千種郵便局……………徒歩約6分			ユニー今池店……………徒歩約5分				
備考								
仲介手数料	不要							



* 図面と現況が相違する場合は現況優先とします。
* 間取図は反転の場合があります。

お問合せ先	ブラザー不動産(株) 免許番号 愛知県知事(14)第3421号 (社)愛知県宅地建物取引業協会 名南東支部 TEL (052) 824-3433 FAX (052) 811-6116	貸主
-------	---	----

* 現在の空室状況は必ずお電話にてご確認ください。