

クレールショーワⅡ号棟

所在地	春日井市高蔵寺町二丁目	家賃	24,000円～33,000円					
交通	JR「高蔵寺」駅徒歩約5分	共益費	3,700円/月					
構造	鉄筋コンクリート造4階建	水道料	1,800円/月					
種別	マンション	礼金	無					
築年月	平成元年4月	保証金	無					
間取り	ワンルーム	火災保険	7,000円(1年間)					
面積	19.88㎡	契約期間	2年					
駐車場	6,000円/月(別途契約要 手数料1ヶ月分)							
設備	エアコン	○	コパクキッチン	○	IHコンロ	○	照明器具	○
	ユニットバス	○	シャワー	○	洗濯機用パン	○	温水洗浄便座	○
	網戸	○	カーテンレール	○	インターホン	○	インターネット	NTT光 別途契約要
	シューズボックス	○	クローゼット	○	エレベーター	—		
周辺施設	サークルK……………徒歩約3分		COOP……………徒歩約4分		東濃信用金庫……………徒歩約3分		高蔵寺駅前郵便局……………徒歩約3分	
備考	* 共用玄関にセキュリティ有(テンキー式) * 地デジ対応 内装修繕費 賃料の1ヶ月相当額							
仲介手数料	要							



* 図面と現況が相違する場合は現況優先とします。
* 間取図は反転の場合があります。

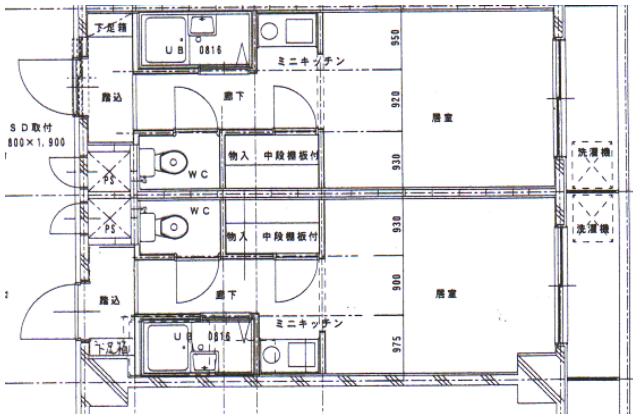
お問合せ先	ブラザー不動産(株) 免許番号 愛知県知事(14)第3421号 (社)愛知県宅地建物取引業協会 名南東支部	代理
	TEL (052) 824-3433 FAX (052) 811-6116	

* 現在の空室状況は必ずお電話にてご確認ください。

クレールショーワⅡ号棟（増室部分）

所在地	春日井市高蔵寺町二丁目	家賃	33,000円					
交通	JR「高蔵寺」駅徒歩約5分	共益費	3,700円/月					
構造	鉄筋コンクリート造4階建	水道料	1,800円/月					
種別	マンション	礼金	無					
築年月	平成元年4月(平成20年3月増室)	保証金	無					
間取り	ワンルーム	火災保険	7,000円(1年間)					
面積	19.71m ²	契約期間	2年					
駐車場	6,000円/月 別途契約要(手数料1ヶ月分)							
設備	エアコン	○	コンパクトキッチン	○	電気コンロ	○	ミニ冷蔵庫	—
	ユニットバス	○	シャワー	○	洗濯機用パン	○		
	網戸	○	カーテンレール	○	インターホン	○	インターネット	NTT光 別途契約要
	シューズボックス	○	クローゼット	○	エレベーター	—		
周辺施設	サークルK……………徒歩約3分 東濃信用金庫……………徒歩約3分		COOP……………徒歩約4分 高蔵寺駅前郵便局……………徒歩約3分					
備考	* 共用玄関にセキュリティ有 * 地デジ対応 内裝修繕費 賃料の1ヶ月相当額							
仲介手数料	要							

*トイレ・バス別々



* 図面と現況が相違する場合は現況優先とします。
* 間取図は反転の場合があります。

お問合せ先	ブラザー不動産(株) 免許番号 愛知県知事(14)第3421号 (社)愛知県宅地建物取引業協会 名南東支部	代理
	TEL (052) 824-3433 FAX (052) 811-6116	

* 現在の空室状況は必ずお電話にてご確認ください。