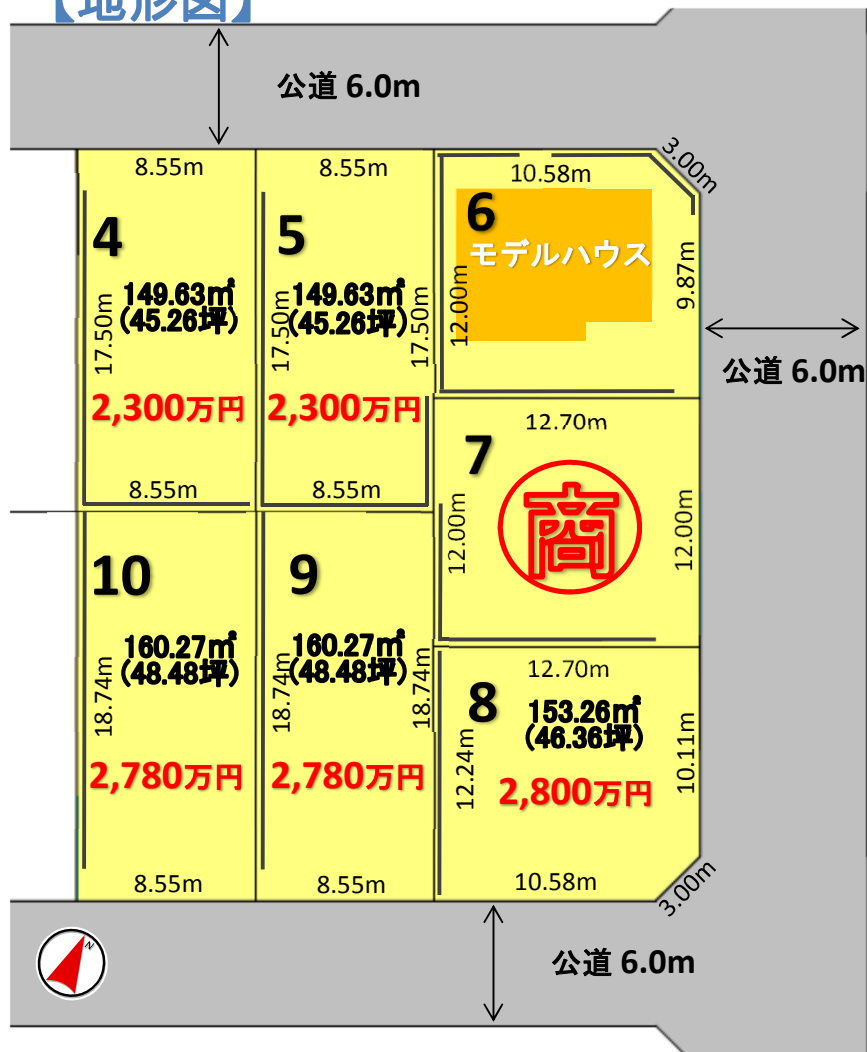


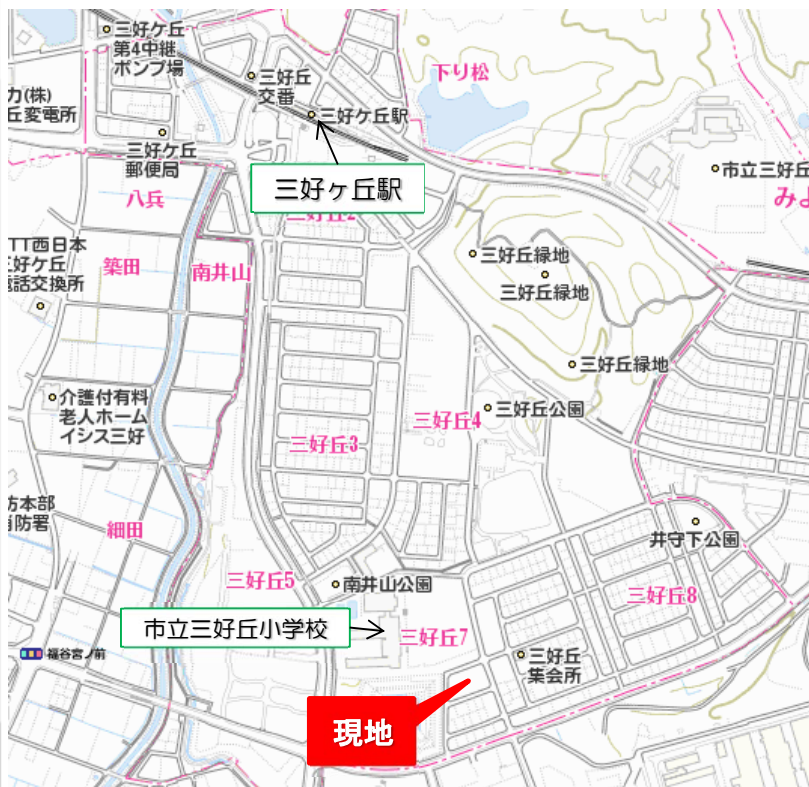
売土地  
建築条件付土地分譲

みよし市三好丘七丁目

【地形図】



【地図】



物件概要

所在地	みよし市三好丘七丁目2番
交通	名鉄豊田線「三好ヶ丘駅」まで 徒歩約13分(約1km)
土地権利	所有権
地目	宅地
都市計画	市街化区域
用途地域	第一種低層住居専用地域
建ぺい率	50%
容積率	100%
その他 規制	砂防指定区域
	10m高度地区 壁面後退1m
接道	左図参照
設備	電気、上下水道、都市ガス
学区	三好丘小学校・三好丘中学校
備考	

○建築条件付土地分譲とは  
当分譲地の売買契約は、契約締結後3ヶ月以内に、ブラザー不動産との建築工事請負契約が成立することを停止条件として効果を生じることとなります。万が一期限までに請負契約が成立しない時には、契約の無効が確定し、受領済売買代金は全額無利息にて返還します。

※各施設への所要時間は区画から最短の地図上での概測です。徒歩時間は80mを1分で換算しています。

●取引態様/売主 ●手付金等の保全措置/三井住友銀行 ●広告作成年月日 平成29年7月20日 ●広告有効期限 平成29年9月30日

■お問い合わせは ※携帯電話からもご利用いただけます。

0120-16-3431

【緑営業所】 営業時間/AM9:30~PM5:00

〒458-0812 名古屋市緑区神の倉四丁目198番地  
毎週月曜日定休 ☎ 052-877-6211

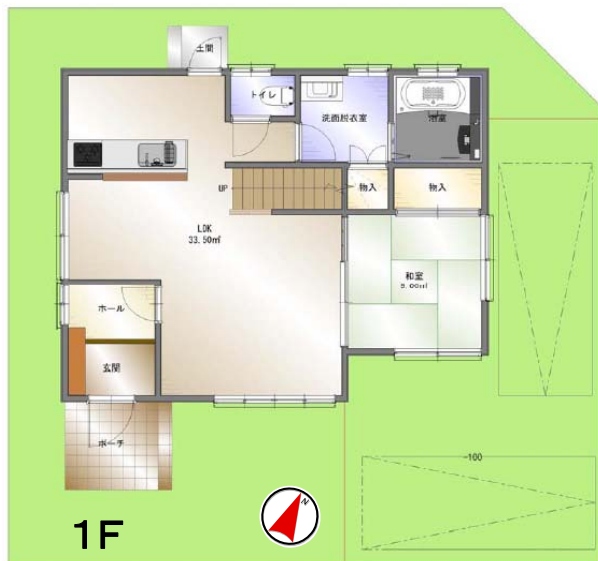
宅建業免許/愛知県知事(14)第3421号 東海不動産公正取引協議会加盟  
(一社)中部不動産協会会員 (公社)愛知県宅地建物取引業協会会員

ブラザー不動産株式会社

〒467-0841 名古屋市瑞穂区苗代町15番1号 ☎ 052-824-3431

売戸建  
モデルハウス

販売価格 **4,970万円(税込)**



2F

- 敷地面積 / 150.15㎡ (45.42坪)
- 延床面積 / 123.00㎡ (37.20坪)
- 1階 / 60.00㎡ (18.15坪)
- 2階 / 63.00㎡ (19.05坪)

モデルハウス

オーナー様募集

- 平成30年3月31日までモデルハウスとしてお貸しいただける方。
- 施行例として当社HPに掲載可能な方。
- オーナー様特典有。  
※詳細はスタッフへお気軽にお問い合わせください

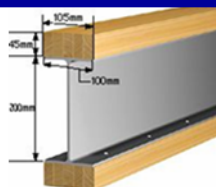
【地図】



現地

『地震に耐える、強い骨組み』 パナソニック 耐震住宅工法 テクノストラクチャー

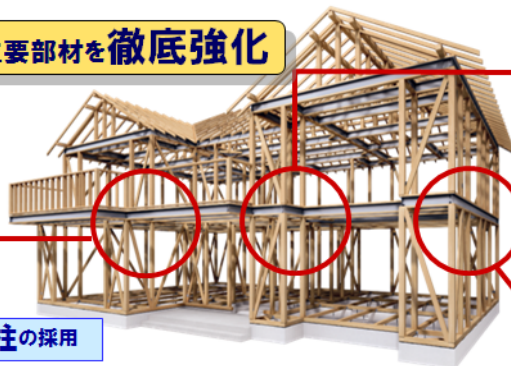
テクノビーム



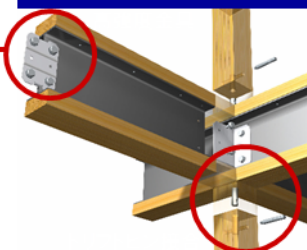
木と鉄の複合梁で  
高強度・高耐久を実現

品質・強度が安定する集成材柱の採用

主要部材を徹底強化



オリジナル接合金具



通し柱を必要としない  
「管柱(くだばしら)」方式

- 所在地 / みよし市三好丘七丁目2番 ●交通 / 名鉄豊田線「三好ヶ丘駅」徒歩約13分 ●敷地面積 / 150.15㎡ ●地目 / 宅地 ●用途地域 / 第一種低層住居専用地域 ●地域地区 / 砂防指定区域、10m高度地区、壁面後退1m ●建ぺい率 / 50% ●容積率 / 100% ●接面道路 / 幅員6m ●私道負担 / なし ●間取り / 4LDK+S ●延床面積 / 123.00㎡ ●建物の主要構造 / 木造軸組工法2階建 ●建築確認番号 / 第H29確認建築愛建住セ21221号 ●完成予定時期 / 平成29年10月末 ●工事の概要電気 = 中部電力、水道・排水 = 愛知中部水道企業団 ●売主 / プラザー不動産株式会社 ●設計・施工管理 / プラザー不動産株式会社 ●取引形態 / 売主 ●手付金の保全措置 / 株式会社三井住友銀行 ●広告制作年月日 / 平成29年6月29日 ●広告有効期限 / 平成29年10月末

※各施設への所要時間は区画から最短の地図上での概測です。徒歩時間は80mを1分で換算しています。

■お問い合わせは ※携帯電話からもご利用いただけます。

0120-16-3431

【緑営業所】 営業時間 / AM9:30~PM5:00

〒458-0812 名古屋市緑区神の倉四丁目198番地  
毎週月曜日定休 ☎ 052-877-6211

宅建業免許 / 愛知県知事(14)第3421号 東海不動産公正取引協議会加盟  
(一社)中部不動産協会会員 (公社)愛知県宅地建物取引業協会会員

プラザー不動産株式会社

〒467-0841 名古屋市瑞穂区苗代町15番1号 ☎ 052-824-3431