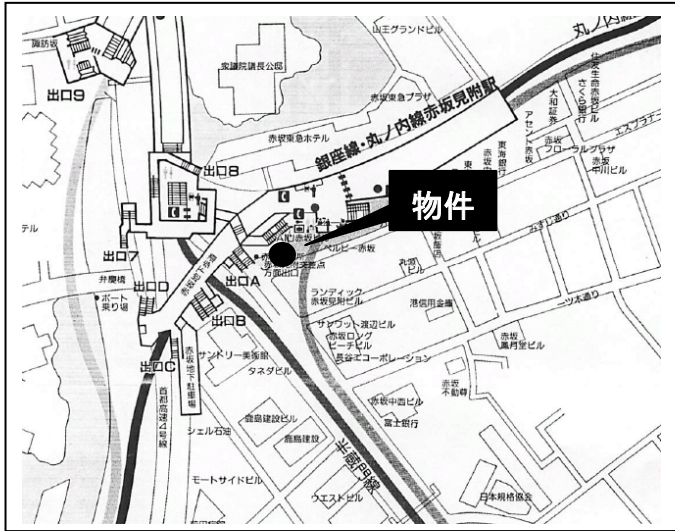
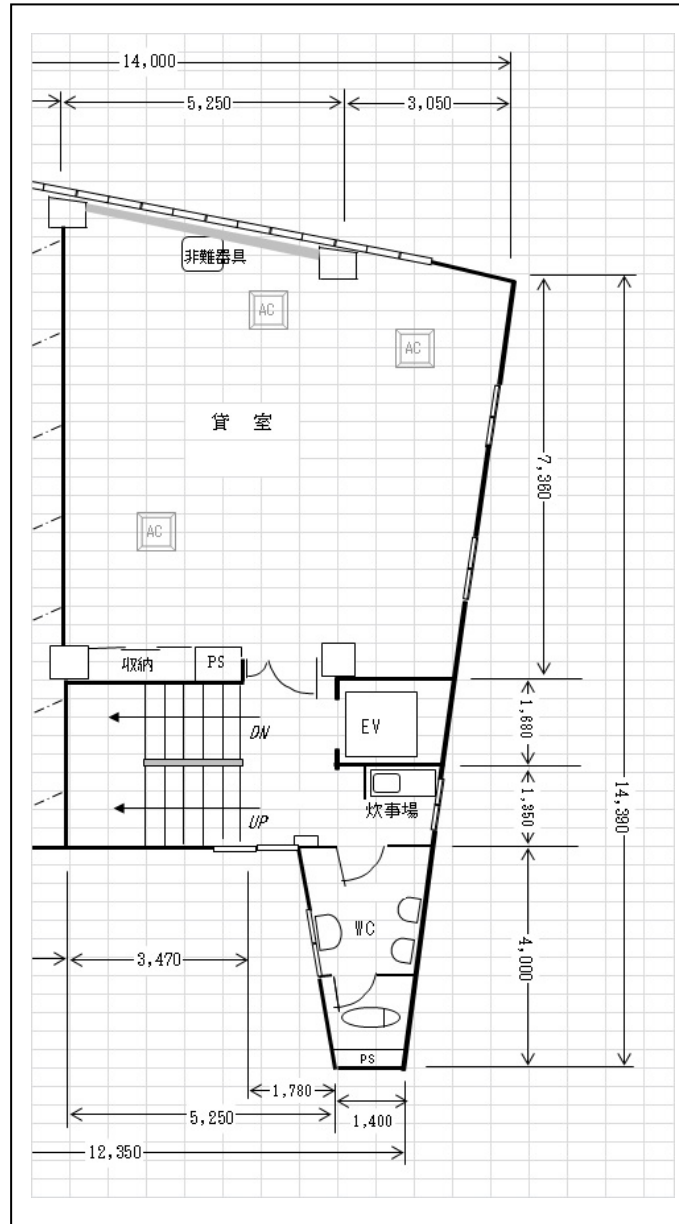


# B I ビル



※図面と現況が相違する場合は現況優先とします。



物件種目	貸事務所		
最寄駅	地下鉄銀座線・丸の内線「赤坂見附」駅		
賃貸条件	賃料	相談	
	共益費	相談	
	保証金10ヶ月分		
所在地	東京都港区赤坂三丁目1番16号		

交通	地下鉄銀座線・丸の内線「赤坂見附」駅徒歩約1分		
	地下鉄半蔵門線・有楽町線・南北線「永田町」駅徒歩約4分		
建物	建物名	B I ビル	
	構造・規模	鉄骨鉄筋コンクリート造9階建	
	使用部分面積	4階 63.50㎡ (19.21坪)	
築年月	昭和39年10月	契約期間	2年
駐車場	無		
引渡し	現状引渡し	引渡日	即
本体設備	冷暖房・EV・トイレ		
備考	※更新料：新賃料1ヶ月分 ※業務内容等により、お申込みをお断りする場合があります。あらかじめご了承ください。 ※耐震補強施工済(2010年12月)		

免許番号 愛知県知事(14)第3421号 名南東支部

〒467-0841 名古屋市瑞穂区苗代町15番1号

**ブラザー不動産株式会社**

現地問合せ先  
B I ビル5階

TEL 03 (3505) 3261  
FAX 03 (3586) 3492

■取引形態

媒介 更新日 H29.3.31